

SP.26.3.2019

Informacje uzupełniające

Istniejąca kotłownia gazowa, wyposażona jest w dwa kotły gazowe, z których jeden jest nieczynny, a drugi zasila dwa obiegi c.o. oraz obieg c.w.u.. Zlokalizowana jest na parterze i stanowi odrębną część budynku szkoły, posiada dwa kominy stalowe. Średnia wysokość pomieszczenia kotłowni wynosi ok. 3 m.

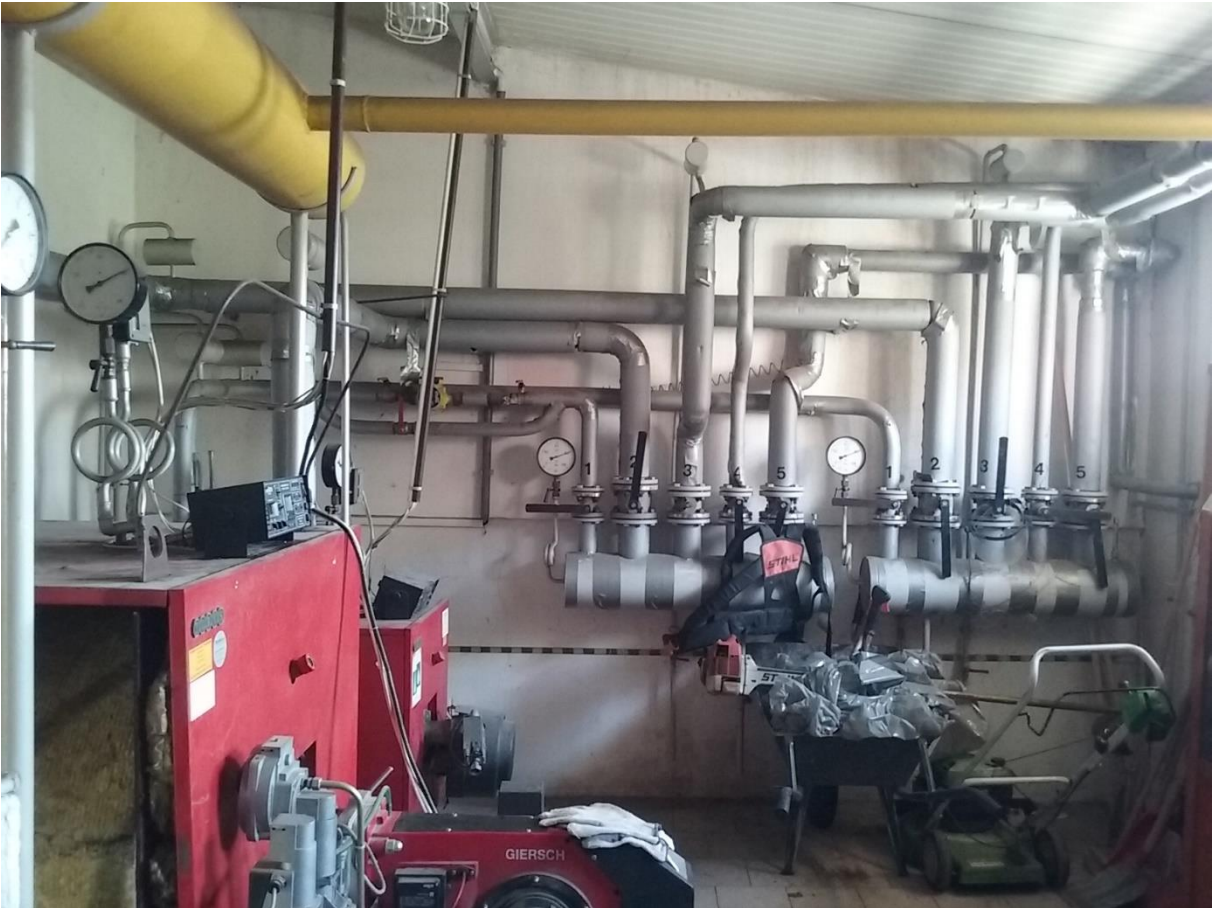
W koncepcji opracowanej przez Pana Gerarda Czupkiewicza zawarte są nazwy producentów poszczególnych urządzeń, jednak Zamawiający dopuszcza rozwiązania równoważne, oparte na urządzeniach, które mają parametry nie gorsze niż te wskazane w dokumentacji. Zamawiający dopuszcza także możliwość wykonania kotłowni w układzie kaskadowym dwóch kotłów o mocy 150 kW każdy.

Zdjęcia kotłowni:



Szkoła Podstawowa im. L. Kruczkowskiego, 66-100 Sulechów - Cigacice, pl. Szkolny 10





Szkoła Podstawowa im. L. Kruczkowskiego, 66-100 Sulechów - Cigacice, pl. Szkolny 10



